

TrendMoney AG  
Vermögensmanagement

## **TrendMoney – Besondere Bedingungen Interne Fonds**

Sehr geehrte Kundin, sehr geehrter Kunde, Sie haben sich für Ihre persönliche Anlagestrategie entschieden und haben somit einen oder mehrere Fonds aus der Kategorie “Interne Fonds” ausgewählt. Interne Fonds sind hauseigene, von unseren Anlageexperten gemanagte Fonds, die nach klaren Risikoprofilen definiert sind.

Die luxemburgische Gesetzgebung sieht eine Reihe von Anlagegrenzen vor, die wir Ihnen in Artikel 1 darlegen. Die Anlagepolitik kann jedoch zusätzliche Beschränkungen hinsichtlich der zulässigen Aktiva oder der Streuungs- und Diversifizierungsregeln enthalten.

Die detaillierte Anlagepolitik wird daher in Artikel 2 genau beschrieben und enthält neben der Angabe der Anlagegrenzen eine finanzielle Zielsetzung. So wird beispielsweise angegeben, ob eine Aktivakategorie, wie etwa Aktien oder Renten bevorzugt wird, ob bestimmte Regionen oder Branchen den Schwerpunkt bilden, ob regelmäßige Erträge oder ein Wertzuwachs des Anlagekapitals angestrebt werden, usw.

1. Welche Aktiva können in die internen Fonds aufgenommen werden und welches sind die Anlagegrenzen, die die luxemburgische Gesetzgebung vorsieht?

Ein interner Fonds kann ein Dachfonds oder ein Fonds mit direkten Anlagelinien sein, der in Aktiva anlegt, die gemäß Artikel 11 der Verordnung des Großherzogtums Luxemburg und gemäß koordiniertem Rundschreiben 08/1 vom 2. Januar 2008 der Luxemburger Versicherungsaufsicht (Commissariat aux Assurances) zulässig sind. Die genauen Details über die zugelassenen Aktiva, die Grenzen pro Emittent, sowie die globalen Beschränkungen finden Sie im Anhang 1.

## **2. Der Fonds TrendMoney Multi Asset Fund und seine Anlagestrategie**

Der TrendMoney Multi Asset Fund funktioniert wie ein innovativer Vermögensverwalter. Er investiert je nach Marktlage in die wichtigsten Anlageklassen Aktien-, Rohstoff-, Devisen-, Renten- und Geldmarkt.

Dabei wird das Fondsvermögen nicht nach fest vorgegebenen, statischen Größen auf die einzelnen Anlageklassen verteilt. Vielmehr erfolgen im Rahmen einer dynamischen Assetallokation Investitionen in die aussichtsreichsten Märkte, Regionen und Anlagesegmente mit dem besten „Trendeigenschaften“. Diversifikation ist ein wesentliches Element der Sicherheit für den TrendMoney Multi Asset Fund.

Der Fonds eignet sich als vermögensbildenden Basisinvestment für Anleger mit einem mittel- und langfristigen Anlagehorizont, die von hohen Renditechancen an den Aktien- und Rohstoffmärkten profitieren möchten.

Wenn die Aktien- und Rohstoffmärkte keine profitablen Trends zeigen, steigende Trends beendet sind oder die Risiken zu hoch werden, kann der Fonds auch bis zu 100% im „sicheren“ Geldmarkt, in Renten- oder Immobilienmärkten investieren.

Der Fonds hat ebenfalls die Möglichkeit ein begrenztes Volumen zur Absicherung bestehender Positionen oder zur Erzielung zusätzlicher Gewinne in fallenden Märkten einzusetzen.

Durch diese Flexibilität können langfristige Renditeziele erreicht und in negativen Marktphasen hohe Verluste vermieden werden.

Risikoklasse: 3, gewinnorientiert

Benchmark: MSCI Welt (EUR)

### **Funktionsweise des Fonds**

Kern des TrendMoney Multi Asset Funds ist die eine innovative, systematische Kombination von verschiedensten finanzmathematischen Computermodellen. Jedes dieser finanzmathematisch basierten Handelssysteme ist auf optimale Anlageentscheidungen fest umrissener Märkte, Regionen, Sektoren und Anlageklassen (Indizes, Aktien, Rohstoffe, Fonds, Dachfonds, Devisen) ausgerichtet.

Sicherheit durch Diversifikation stellt der Fonds einerseits durch die dynamische Auswahl auf verschiedene Assetklassen, als auch durch den Einsatz breit gestreuter Anlageformen (Donds, Dachfonds) sicher.

Somit werden ständig eine Vielzahl von Märkten überwacht und auf profitable Trendphasen untersucht. Die Anwendung fester Regeln schaltet menschliches Fehlverhalten und Anlageentscheidungen auf emotionaler Basis weitestgehend aus.

Die Fondsmanager und Fondsberater sorgen für eine kontinuierliche Kontrolle und ständige Weiterentwicklung der Investmentstrategie.

Ein striktes Risiko- und Money-Management-System verhindert Investitionen mit zu großem Risiko und begrenzt das Verlustpotential der Einzel- wie auch der Gesamtanlage.

Ein Anlagehorizont von mindestens 5 Jahren wird empfohlen, damit der Fonds genügend Zeit hat, die Vorteile verschiedener Marktphasen zu nutzen.

### **Anlageziele**

Über einen Zeitraum von 5 Jahren und mehr wird eine durchschnittliche Rendite von 8 – 11% pro Jahr angestrebt. Die Volatilität soll nicht mehr als die Jahresrendite betragen.

Dabei soll der maximale Kapitalrückgang (Drawdown) nicht mehr als -20% und die maximale Dauer von Verlustphasen (time to recovery) weniger als 2 Jahren betragen.

Ein wichtiges Ziel des Fondsmanagements ist die Vermeidung langjähriger und starker Verlustphasen am Aktienmarkt. Kapitalschutz hat absoluten Vorrang vor Renditemaximierung.

### **Eingesetzte Finanzinstrumente:**

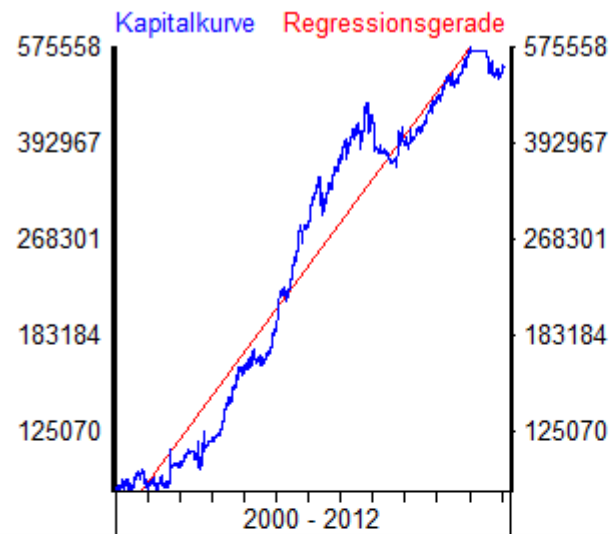
Handel auf die großen Indizes (S&P500, DAX, MDAX, SDAX etc.) mit ETF, Indexzertifikaten, Optionen CFD's

Handel Einzelaktien (alle XETRA und die großen Börsen Europas bzw. der USA), in Ausnahmefällen mit Zertifikaten, Optionen CFD's

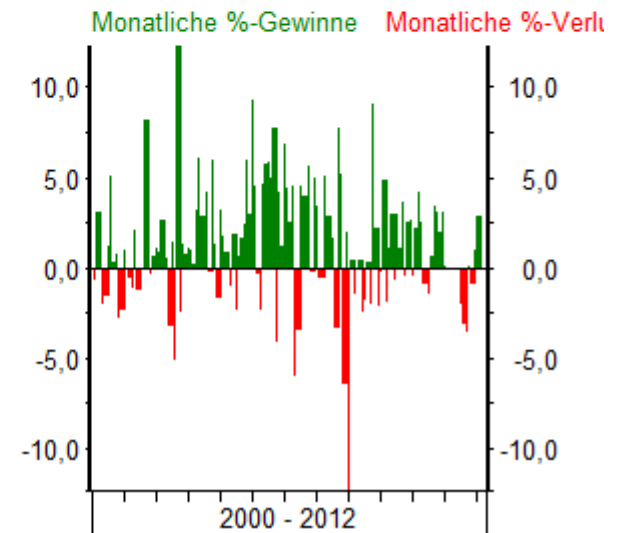
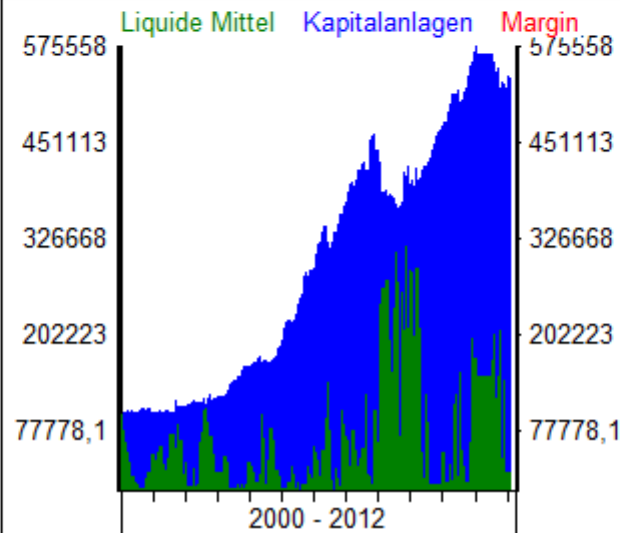
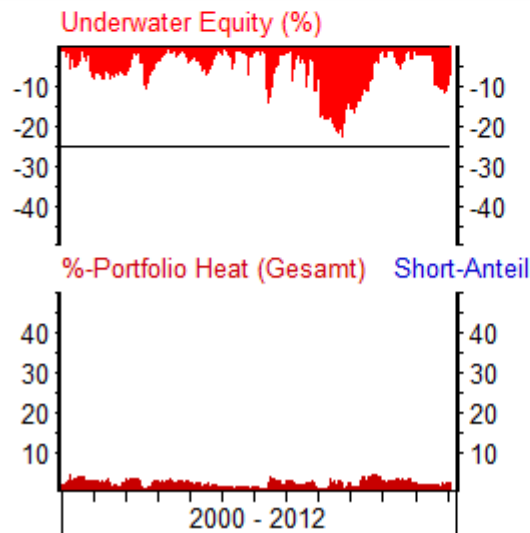
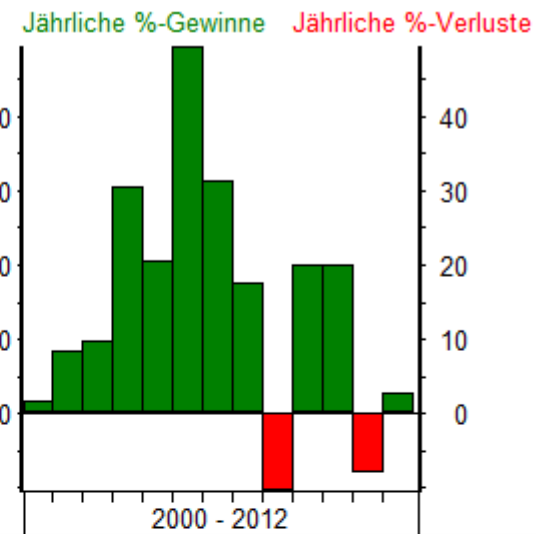
Handel mit Fonds und Dachfonds (zugelassene Fonds mit WKN/ISIN)

Handel der Sektoren Indizes (mit ETF und Zertifikaten)

Handel mit Metallen Gold, Silber, Platin, Nickel Palladium (über Zertifikate, CFD's, Optionen)



Startkapital:	100.000,00	31.12.1999
Endkapital:	535.365,87	23.01.2012
Gewinn/Verlust:	435.365,87	435,37%
Jährlicher %-G/V (geo./arith.):	14,87%	35,98%
Profitfaktor (Prozent):	4,29	
%-Kapitalverlust (Max./Mittel):	-22,26%	-4,37%
Max. Dauer nächster Höchststand:	2,05 Jahre	
Volatilität p.a.:	11,37%	
Monatsrenditen (Mittel/StdAbw):	1,22%	3,28
Monatsrenditen Abwärtsabweichung:		1,70
Sharpe-Ratio:	1,31	
Sortino-Ratio:	2,53	
MAR-Ratio:	0,67	
Omega:	2,82	
Lake Ratio:	0,0553	



	Jahresrenditen (%)	Monatsrenditen (%)											
		Jan	Feb	Mär	Apr	Mai	Jun	Jul	Aug	Sep	Okt	Nov	Dez
2000	1,59	0,11	-0,67	3,05	0,62	-2,06	-1,55	1,32	5,22	0,28	0,83	-2,87	-2,41
2001	8,44	1,10	0,11	-0,63	-1,18	2,13	-1,22	-0,93	-0,07	8,14	0,87	-0,42	0,58
2002	9,72	1,22	0,91	2,58	0,00	0,58	-3,31	1,52	-5,13	12,22	-2,49	1,39	0,78
2003	30,61	1,19	1,07	0,14	3,29	6,21	2,84	2,77	4,33	-0,29	6,04	1,41	-1,68
2004	20,53	3,31	1,89	0,79	0,93	-1,09	1,83	-2,39	0,70	1,58	2,51	6,10	2,91
2005	49,29	9,38	4,58	-0,32	-2,41	4,67	5,70	5,94	5,08	7,75	-4,12	4,25	1,16
2006	31,26	6,89	4,51	2,46	4,56	-6,05	-3,53	4,57	3,90	0,60	5,68	-0,25	5,01
2007	17,66	3,51	-0,57	-0,57	5,19	2,80	-0,06	1,68	-3,40	7,85	5,29	-6,54	2,06
2008	-10,63	-12,42	0,39	-1,51	0,10	0,39	-2,48	-1,79	0,32	-2,09	9,21	2,22	-2,21
2009	20,08	-0,27	4,82	-1,97	1,16	3,00	-0,72	3,02	1,09	3,77	-0,50	2,51	2,76
2010	20,13	-0,50	2,19	4,30	2,67	-0,99	0,05	-1,48	0,66	3,49	3,14	2,00	3,16
2011	-7,97	0,22	0,00	0,00	0,00	0,00	0,00	-2,02	-3,16	-3,59	0,21	-0,90	1,09
2012	2,86	2,86											
Mittelwert	14,89	1,28	1,60	0,69	1,24	0,80	-0,20	1,02	0,80	3,31	2,22	0,74	1,10

---

Startkapital:	100.000,00	
Endkapital:	535.365,87	
Gewinn/Verlust:	435.365,87	
%-Gewinn/Verlust:	435,37%	
Jährl. %-Gewinn/Verlust (arithmetisch):	35,98%	
Jährl. %-Gewinn/Verlust (geometrisch):	14,87%	
Maximaler %-Kapitalverlust (Drawdown):	-22,26%	
Maximale Dauer bis zum nächsten Höchststand:	2,05 Jahre	(01.11.2007 - 17.11.2009)
Durchschnittlicher %-Kapitalverlust:	-4,37%	
Mindestrendite (Jahr/Monat):	0,00% /	0,00%
Risikoloser Zins (Jahr/Monat):	0,00% /	0,00%
Mittelwert der (Monatsrenditen):	1,22%	
Standardabweichung (Monatsrenditen):	3,28	
Standardabweichung (Monatsrenditen) p.a. :	11,37	
Abwärtsabweichung Monatsrenditen:	1,70	
%-Monatsrenditen >= Mindestrendite:	67,59	
Sharpe-Ratio:	1,31	
Sortino-Ratio:	2,53	
MAR-Ratio:	0,67	
Omega:	2,82	
Lake Ratio:	0,0553	
Steigung der Regressionsgerade:	170,41	
Standardabweichung:	37074,29	
Risk to Reward Ratio (Steigung/Standardabw.):	0,0046	
Zeitraum:	31.12.1999 - 23.01.2012	
Anzahl an Jahren:	12,10	
Anzahl an Wochentagen:	3146	

## Auszug aus Transaktionsliste:

Rang	Einstiegsdatum	Ausstiegsdatum	Stückzahl	Einstiegsbetrag	Ausstiegsbetrag	Gewinn/Verlust	%-Gewinn/Verlust	Transaktionskosten	Handelsrichtung	Analysiertes Wertpapier	Umsetzungsart	Einstiegspositionsgröße (%)	Einstiegspositionsrisiko
205	03.07.2009	09.07.2009	449	83.437,67	80.878,37	-2.559,30	-3,07%	0,00	LONG	AXA Aedificandi A EUR T	Direkt	19,99%	0,70%
206	07.07.2009	23.03.2010	850	16.643,00	22.491,00	5.776,00	34,71%	72,00	LONG	LAM Research Corp. DL-001	Direkt	4,00%	
207	07.07.2009	13.11.2009	1070	16.649,20	18.521,70	1.800,50	10,81%	72,00	LONG	Patterson COS Inc. DL-,01	Direkt	4,00%	
208	16.07.2009	31.12.2009	3518	33.087,96	41.126,57	7.296,47	22,05%	742,15	LONG	Silber Unze (USD)	Direkt	7,95%	0,95%
209	21.07.2009	26.07.2011	98	33.423,88	42.474,18	8.860,55	26,51%	189,75	LONG	Daxglobal Eric Kursindex	Direkt	7,98%	0,99%
210	24.07.2009	17.08.2011	312	12.695,55	15.515,45	2.747,90	21,64%	72,00	LONG	JF India A (dist) - USD	Direkt	2,99%	
211	13.11.2009	28.06.2010	1728	17.979,84	24.192,00	6.140,16	34,15%	72,00	LONG	Marvell Tech. GRP DL-,002	Direkt	3,93%	
212	06.01.2010	08.07.2010	485	19.190,24	19.629,16	366,92	1,91%	72,00	LONG	Amgen	Direkt	4,01%	
213	13.01.2010	07.07.2010	822	19.214,25	18.667,62	-618,63	-3,22%	72,00	LONG	Garmin LTD Nam. SF -,01	Direkt	4,04%	
214	24.03.2010	23.08.2010	720	19.929,60	21.492,00	1.490,40	7,48%	72,00	LONG	LAM Research Corp. DL-001	Direkt	3,99%	
215	11.05.2010	26.05.2010	4	32.741,16	29.931,92	-2.965,92	-9,06%	156,68	LONG	MDAX	Direkt	6,41%	0,80%
216	14.05.2010	20.05.2010	50	20.238,75	19.542,50	-768,25	-3,80%	72,00	LONG	Google Inc.	Direkt	3,94%	
217	27.05.2010	10.08.2011	14	14.588,70	14.725,20	64,50	0,44%	72,00	LONG	UniEM Fernost A	Direkt	2,90%	
218	27.05.2010	08.08.2011	444	25.099,32	22.910,40	-2.260,92	-9,01%	72,00	LONG	Morgan Stanley Emerging Europe, Middle E	Direkt	4,99%	
219	28.05.2010	05.08.2011	5	40.285,15	43.666,70	3.171,67	7,87%	209,88	LONG	MDAX	Direkt	7,96%	0,98%
220	31.05.2010	23.09.2011	3436	25.377,01	22.335,23	-3.113,78	-12,27%	72,00	LONG	JPMorgan Africa Equity A (acc) - USD	Direkt	5,00%	
221	28.06.2010	24.08.2011	2846	24.283,49	26.275,70	1.920,20	7,91%	72,00	LONG	Takkt AG O.N.	Direkt	4,74%	
222	26.07.2010	17.11.2010	5660	100.125,40	104.936,40	4.811,00	4,80%	0,00	LONG	Henderson Horizon Fund Pan European Prop	Direkt	20,00%	0,70%
223	28.07.2010		775	19.964,00	32.550,00	12.550,00	62,86%	36,00	LONG	Check Point Softw. Techs	Direkt	4,00%	
224	28.07.2010	03.08.2011	1755	23.604,75	19.261,13	-4.415,62	-18,71%	72,00	LONG	Homag Group AG	Direkt	4,73%	
225	24.08.2010	25.11.2011	205	20.300,13	28.785,08	8.412,95	41,44%	72,00	LONG	Amazon.com	Direkt	4,03%	
226	07.12.2010	02.08.2011	821	26.460,83	22.378,41	-4.154,42	-15,70%	72,00	LONG	Bauer AG	Direkt	4,76%	
227	04.01.2011		315	22.774,50	22.954,05	143,55	0,63%	36,00	LONG	Millicom Intl Cell. DL1,5	Direkt	3,99%	
228	28.07.2011		945	111.292,65	117.747,00	6.454,35	5,80%	0,00	LONG	Robeco Lux-o-rente DH EUR	Direkt	19,99%	0,70%
229	11.08.2011	23.09.2011	227	15.744,47	13.890,41	-1.926,06	-12,23%	72,00	LONG	INVESCO ASEAN Equity Fund A	Direkt	3,00%	
230	12.08.2011		62	26.331,91	29.685,35	3.317,43	12,60%	36,00	LONG	Vontobel Fund - Emerging Markets Equity	Direkt	4,98%	
231	12.08.2011	26.09.2011	806	26.387,61	23.219,22	-3.240,39	-12,28%	72,00	LONG	Schroder ISF Korean Equity A Acc Anteile	Direkt	5,00%	
232	12.08.2011	05.10.2011	11	41.952,79	37.327,07	-4.823,92	-11,50%	198,20	LONG	Rogers Commodity Index	Direkt	7,94%	0,99%
233	18.08.2011	23.09.2011	195	15.850,14	14.439,84	-1.482,30	-9,35%	72,00	LONG	Baring Australia Fund (USD)	Direkt	3,00%	
234	30.08.2011		650	15.954,41	17.235,51	1.245,11	7,80%	36,00	LONG	Aberdeen Global - Asian Smaller Companie	Direkt	3,00%	